

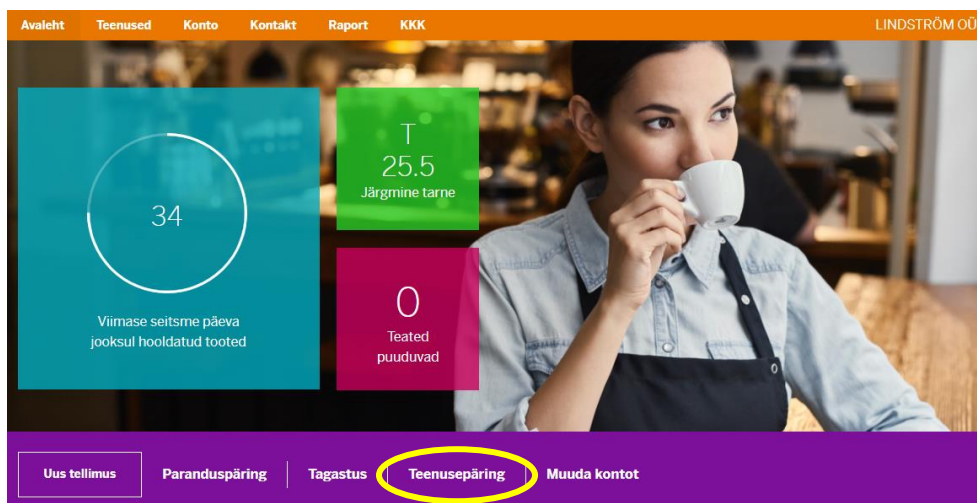
Tööriete ümbermarkeerimine

Olemasolevat tööriiet saad markeerida ümber teisele töötajale, teise kappi, ettevõtte teise osakonda või ettevõtte teise kliendinumbriga. Ümbermarkeerimise käigus ei saa muuta riide mudeleid, suuruseid ega teisi parameetreid.

Ümbermarkeerimise päring edasta meile vähemalt üks päev enne ettevõtte pesuringi.

1. Tööriete ümbermarkeerimise vormistamist saab alustada eLindströmis kahes kohas:

- Vali avalehel nupp **Teenusepäring ...**



- Või vali ülevalt peamenüüst **Teenused** ja seejärel klõpsa **Töörõivad**. Vali töörõivaste lehel nupp Teenusepäring.

The screenshot shows the 'Teenused' menu in the Lindström OÜ system. The 'Töörõivad' option is highlighted with a yellow circle. Below the menu, the 'Teenuse kokkuvõte' section is visible, showing a 'Ringlus' (Circular flow) with the following data:

Rõivad	1961
Tarneaadressid	1
Töötajad	54

Next to it is a card showing '42' and 'Viimase seitsme päeva jooksul hooldatud rõivad'. To the right, the 'Ootel toimingud' (Pending actions) section shows:

Toiming	Arv
Tellimused	10
Teenusepäringud	0
Paranduspäringud	0
Tagastused	38

Below these sections is the 'Töörõivaste tellimused' (Work clothes orders) table:

Tellimuse kuupäev	Tellimuse number	Tootaja	Tellijä	Hinnanguline kättetoimetamise kuupäev	Olek
03.06.21	130095505	Lindström	Lindström	Tähtaeg 08.06.21	Pooleli
01.06.21	130095228	Lindström	Lindström	Tähtaeg 08.06.21	Valmis
01.06.21	130095225	Lindström	Lindström		Tühistatud
27.05.21	130094572	Lindström	Lindström	Tähtaeg 08.06.21	Valmis

At the bottom, the 'Uus tellimus' button is highlighted with a yellow circle.

2. Avaneb päringu vorm, kuhu on juba sisestatud sinu ettevõtte andmed. Vali vormi rippmenüüst teema **Riidele muudatuse tegemine**.

Uus teenusepäring

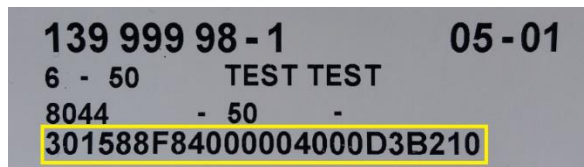
Uueks teenusepäringuks täitke palun allolev vorm. Vastame teile kuni kolme tööpäeva jooksul. Kui soovite saata paranduspäringu, kasutage selleks palun **paranduspäringu vormi**.

Asukoht LINDSTRÖM OÜ HARJUMAA	Teenus Töörõivad
Tarneklient PROOVIRIIDEED EESTI (13999998)	
Teema * Riidele muudatuse tegemine	
Teade* Palun markeerida ümber isiku Test Test järgmised riided: 301588F84000000006A1FF0 301588F84000040000C026BF isikule Peeter Aas, osakond 3-MEHED, kappi 3-01	

3. Kirjuta ümbermarkeerimiseks vajalikud andmed **Teate** kasti:

- ✓ Töötaja nimi, kelle riideid soovid ümber markeerida ja uus töötaja nimi.
- ✓ Nende riiete ID-koodid, mida soovid ümber markeerida. Kui soovid korraga markeerida ümber kõik töötaja riided, kirjuta „*Markeerida ümber kõik töötaja riidemudelid*“ ja riiete ID-koode sellisel puhul lisada ei ole vaja.

ID-koodid leiad eLindströmis klõpsates töötaja kasutuses oleva riidemudeli peale või riide seest termosildilt alumiselt realt.



- ✓ Ettevõtte osakonna ja kapi number, kuhu soovid riided ümber markeerida (kui ettevõttel on erinevad osakonnad ja kapid).
- ✓ Kui riided liiguvad sinu ettevõtte sees teise kliendinumbriga, siis lisa uus kliendinumber, kuhu riided markeerida.

4. Kui soovid rääkida klienditeenindajaga enne ümbermarkeerimise lõplikku vormistamist, tee linnuke kasti „Soovin, et Lindström võtaks ühendust“ ja jäta oma kontaktandmed. Päringu edastamiseks vali nupp **Saada**.

Kas soovite, et teiega võetaks selle teenusetaotluse asjus ühendust?

Soovin, et Lindström võtaks ühendust

Kontaktisik
test@test.ee

Telefon
+372 1234 5678

Tühista

Saada

5. Päring on edastatud. Kõiki esitatud päringuid saad vaadata avalehel jaotuses **Ootel toimingud**, kui klikid **Teenusepäringute** peale või tööriideteenuse lehel **Päringud** menüüst.

Kõik teenusetaotlused
Otsige teenusepäringuid alltoodud kategooriaid filtreerides.

Kuupäev	Tarneklient	Teenus	Teema	Kontaktisik	Olek
21.06.21	PROOVIRIIDEED EESTI (13999998)	Tööriivad	Riidele muudatuse tegemine		Aktiivne

Oluline meeles pidada ümbermarkeerimisel:

- Selleks, et me saaks su töötaja riided markeerida ümber juba järgmiseks tarnepäevaks, vormista päring vähemalt üks päev enne oma ettevõtte pesuringi.
- Kui oled teinud ümbermarkeerimise päringu digitaalselt, siis ei ole vaja vormistada ümbermarkeerimise paberit ega panna riideid eraldi tagastuskotti. Viska riided tavapäraselt koos määrdunud riietega mustapesukappi/kotti.
- Kui su töötaja riided on jäänud ümber markeerimata, võib see olla tingitud nendest asjaoludest:
 - ✓ Päring on tehtud vähem, kui üks päev enne pesuringi.
 - ✓ Riided on jäänud peale päringu tegemist pesuringilt maha.
 - ✓ Töötaja veel kannab neid riideid päringu tegemise nädalal.
 - ✓ Päringu tegemise ajal on töötaja riided juba pakitud ja teel meie juurest puhtana sinu ettevõttesse.

Sellisel juhul viska riided uuesti enne oma ettevõtte pesuringi päeva mustapesu kappi/kotti. Me markeerime need ümber järgmine kord, kui nad jõuavad meile hooldusesse.