

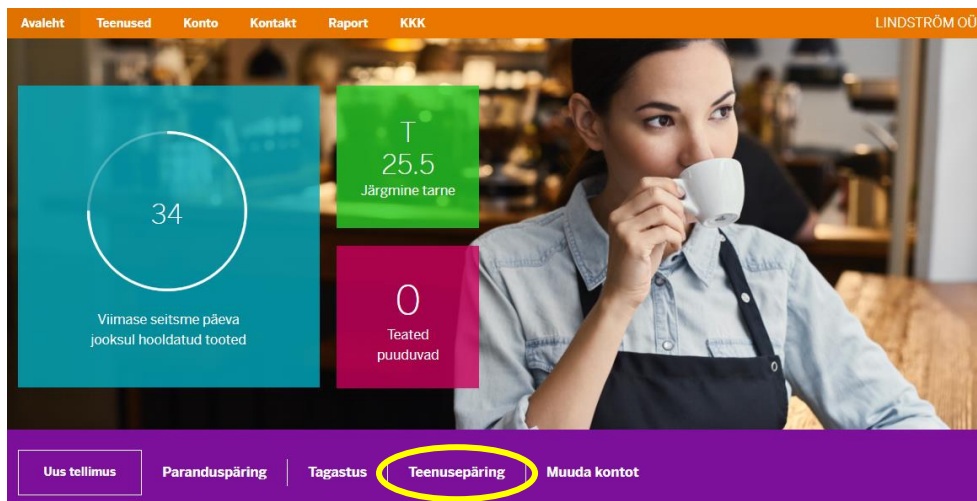
## Tööriete ümbermarkeerimine

Olemasolevat tööriiet saad markeerida ümber teisele töötajale, teise kappi, ettevõtte teise osakonda või ettevõtte teise kliendinumbriga. Ümbermarkeerimise käigus ei saa muuta riide mudeleid, suuruseid ega teisi parameetreid.

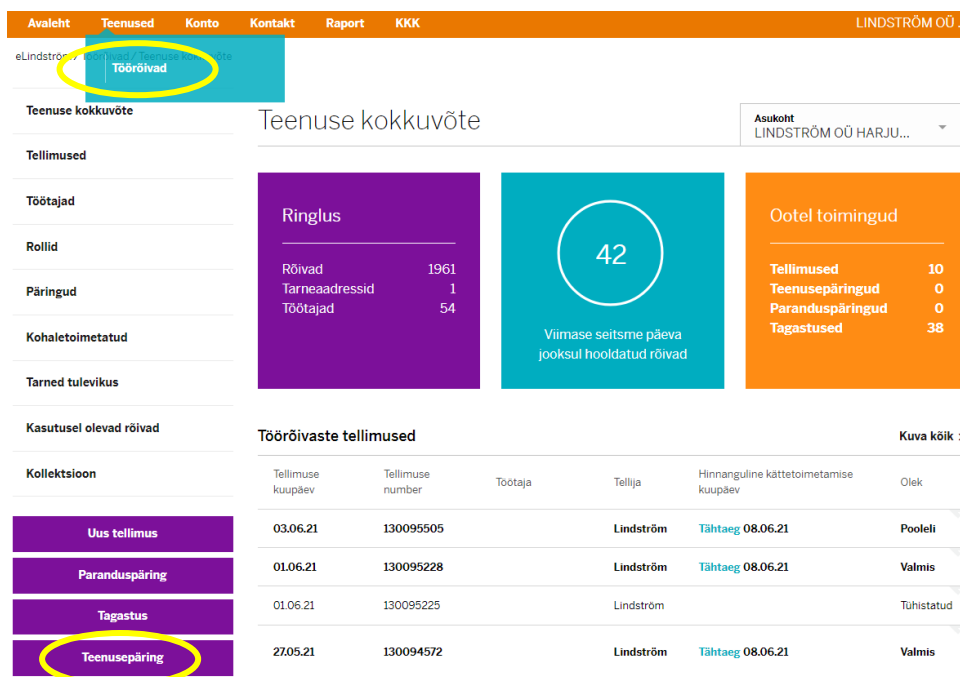
### Ümbermarkeerimise päring edasta meile vähemalt üks päev enne ettevõtte pesuringi

1. Tööriete ümbermarkeerimise vormistamist saab alustada eLindströmis kahes kohas:

- Vali avalehel nupp **Teenusepäring ...**



- Või vali ülevalt peamenüüst **Teenused** ja seejärel klõpsa **Töörõivad**. Vali töörõivaste lehel nupp Teenusepäring.



2. Avaneb päringu vorm, kuhu on juba sisestatud sinu ettevõtte andmed. Vali vormi rippmenüüst teema **Riidele muudatuse tegemine**.

### Uus teenusepäring

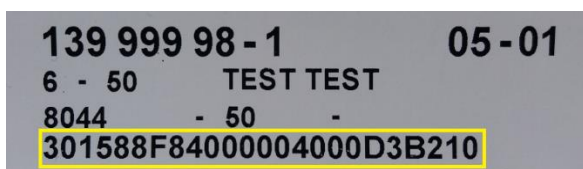
Uueks teenusepäringuks täitke palun allolev vorm. Vastame teile kuni kolme tööpäeva jooksul. Kui soovite saata paranduspäringu, kasutage selleks palun **paranduspäringu vormi**.

<b>Asukoht</b> LINDSTRÖM OÜ HARJUMAA	<b>Teenus</b> Töörõivad
<b>Tarneklient</b> PROOVIRIIDEED EESTI (13999998)	
<b>Teema *</b> Riidele muudatuse tegemine	
<b>Teade*</b>  Palun markeerida ümber isiku Test Test järgmised riided: 301588F84000000006A1FF0 301588F84000040000C026BF  isikule Peeter Aas, osakond 3-MEHED, kappi 3-01	

### 3. Kirjuta ümbermarkeerimiseks vajalikud andmed **Teate** kasti:

- ✓ Töötaja nimi, kelle riideid soovid ümber markeerida ja uus töötaja nimi.
- ✓ Nende riiete ID-koodid, mida soovid ümber markeerida. Kui soovid korraga markeerida ümber kõik töötaja riided, kirjuta „*Markeerida ümber kõik töötaja riidemudelid*“ ja riiete ID-koode sellisel puhul lisada ei ole vaja.

ID-koodid leiad eLindströmis klõpsates töötaja kasutuses oleva riidemudeli peale või riide seest termosildilt alumiselt realt.



- ✓ Ettevõtte osakonna ja kapi number, kuhu soovid riided ümber markeerida (kui ettevõttel on erinevad osakonnad ja kapid).
- ✓ Kui riided liiguvad sinu ettevõtte sees teise kliendinumbriga alla, siis lisa uus kliendinumber, kuhu riided markeerida.

### 4. Jäta oma kontaktandmed, et klientitugi saaks vajadusel võtta ühendust. Klientitoe vastust päringule näeb eLindströmis. Päringu edastamiseks vali nupp **Saada**.

<b>Kontaktisik</b> test@test.ee
<b>Telefon</b> +372 1234 5678

Tühista

Saada

5. Päring on edastatud. Kõiki esitatud päringuid saad vaadata avalehel jaotuses **Ootel toimingud**, kui klikid **Teenusepäringute** peale või tööriideteenuse lehel **Päringud** menüüst.

**Kõik teenusetaotlused**  
Otsige teenusepäringuid alltoodud kategooriaid filtreerides.

Kuupäev	Tarneklient	Teenus	Teema	Kontaktisik	Olek
21.06.21	PROOVIRIIDED EESTI (13999998)	Tööriivad	Riidele muudatuse tegemine		Aktiivne

## Oluline meeles pidada ümbermarkeerimisel:

- Selleks, et me saaks su töötaja riided markeerida ümber juba järgmiseks tarnepäevaks, vormista päring vähemalt üks päev enne oma ettevõtte pesuringi.
- Peale seda, kui oled teinud riidele digitaalselt ümbermarkeerimise päringu, pane need riided koos määratud riidetega mustapesukappi/kotti.
- Kui su töötaja riided on jäänud ümber markeerimata, võib see olla tingitud nendest asjaoludest:
  - ✓ Päring on tehtud vähem, kui üks päev enne pesuringi.
  - ✓ Riided on jäänud peale päringu tegemist pesuringilt maha.
  - ✓ Töötaja veel kannab neid riideid päringu tegemise nädalal.
  - ✓ Päringu tegemise ajal on töötaja riided juba pakitud ja teel meie juurest puhtana sinu ettevõttesse.

Sellisel juhul pane riided uuesti enne oma ettevõtte pesuringi päeva mustapesukappi/kotti. Me markeerime need ümber järgmine kord, kui nad jõuavad meile hooldusesse.